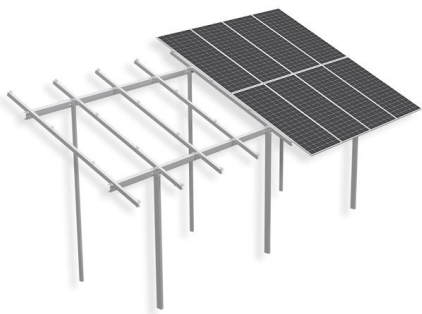


System Bifacial - 2 moduły w pionie



Energy5 Sp. z o.o.
www.energy5.pl
biuro@energy5.pl

Dane techniczne:

Typ :	wolnostojące
Materiał :	stal czarna (z powłoką Magnelis®), stal ocynkowana
Układ modułów :	pion
Minimalna odległość modułu od gruntu [mm] :	400
Mocowanie do podłoża :	wbijanie/betonowanie
Dopasowanie do modułów szkło-szkło :	tak
Dopasowanie do modułów bifacjalnych :	tak
Gwarancja :	25 lat
Normy, certyfikaty, aprobaty :	Krajowa Ocena Techniczna ITB-KOT-2018/0109, Opinia Techniczna ITB 03473/19/Z00NZM, Certyfikat Zgodności Zakładowej Kontroli Produkcji nr 020-UWB-0802/Z, Certyfikat Bezpieczeństwa Produkcji Kontrolowanej nr TM 61000400.001