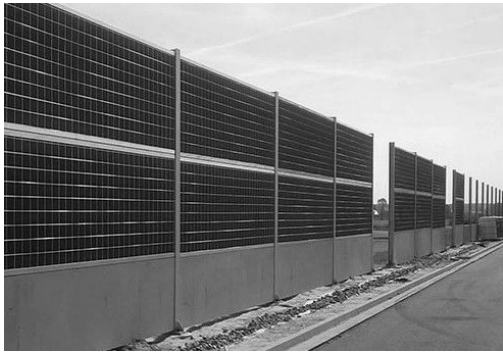


Belki podwalinowe trójwarstwowe



LUBAR PREFABRYKACJA Sp. z o.o.
prefabrykacjalubar.pl
prefabrykacja@lubar.com.pl

Dane techniczne:

Materiał :	beton
Klasa betonu :	C 30/37
Klasa stali :	B500SP
Rodzaj belki :	podwalinowa trójwarstwowa
Wysokość przekroju [mm] :	1200
Szerokość przekroju [mm] :	290
Maksymalna rozpiętość belki [mm] :	6000
Opis:	Prefabrykowane belki podwalinowe mają zastosowanie jako elementy doków, bram, oparc dla różnego rodzaju ścian i elewacji. Produkowane pod indywidualny projekt prefabrykaty ścian fundamentowych oraz podwaliny o dowolnym kształcie i grubościach, jako elementy trójwarstwowe z izolacją termiczną (140+80+70 mm).