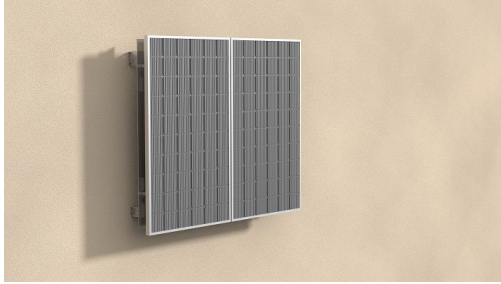


System elewacyjny BIPV



Energy5 Sp. z o.o.
www.energy5.pl
biuro@energy5.pl

Dane techniczne:

Typ :	elewacyjne
Materiał :	aluminium
Wykończenie konstrukcji :	powłoka Magnelis®
Układ modułów :	pion, poziom
Mocowanie do podłoża :	mocowanie mechaniczne, konsole nośne i wiatrowe (system inwazyjny)
Dopasowanie do modułów szkło-szkło :	tak
Gwarancja :	10 lat
Normy, certyfikaty, aprobaty :	Krajowa Ocena Techniczna ITB-KOT-2018/0109, Opinia Techniczna ITB 03473/19/Z00N2M, Certyfikat Zgodności Zakładowej Kontroli Produkcji nr 020-UWB-0802/Z, Certyfikat Bezpieczeństwa Produkcji Kontrolowanej nr TM 61000400.001
Opis:	Systemy elewacyjne BIPV (Building Integrated Photovoltaics) są idealnym rozwiązaniem, jeśli nie dysponujesz miejscem na konstrukcję naziemną, a konstrukcja dachu utrudnia bądź uniemożliwia ułożenie na niej modułów PV. Pomiedzy materiałem izolacyjnym, a okładziną wierzchnią (wykonaną z modułów) znajduje się szczelina (20 mm), pozwalająca na cyrkulację powietrza, co zapewnia poprawę izolacji cieplnej obiektu, a także pozwala na odprowadzanie wilgoci.