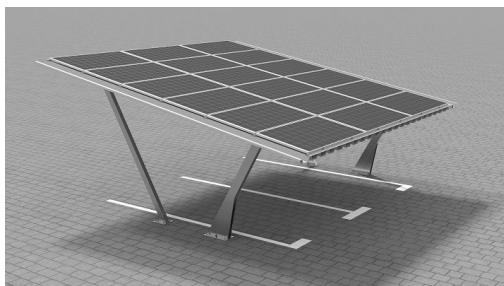


AUTOBOX - wiata jednosegmentowa



Energy5 Sp. z o.o.

www.energy5.pl

biuro@energy5.pl

Dane techniczne:

Typ :	wiata
Materiał :	stal czarna ocynkowana ogniowo, aluminium
Układ modułów :	pion, poziom
Kąt nachylenia [°] :	10
Mocowanie do podłoża :	stopy kotwione do betonu
Gwarancja :	10 lat
Normy, certyfikaty, aprobaty :	Krajowa Ocena Techniczna ITB-KOT-2018/0109, Opinia Techniczna ITB 03473/19/Z00NZM, Certyfikat Zgodności Zakładowej Kontroli Produkcji nr 020-UWB-0802/Z, Certyfikat Bezpieczeństwa Produkcji Kontrolowanej nr TM 61000400.001
Opis:	Systemy AUTOBOX to konstrukcje naziemne z przeznaczeniem na miejsca parkingowe. Rozwiązanie łączy funkcjonalność wiata z instalacją fotowoltaiczną, która może zostać zaadaptowana jako stacja ładowania samochodów elektrycznych, zasilanych energią uzyskaną z fotowoltaiki. Systemy AUTOBOX występują w opcji jednosegmentowej (2 miejsca parkingowe) lub wielosegmentowej o kącie nachylenia połaci dachu do 10°. Konstrukcja nośna, posiadająca dwupunktowe miejsca podparcia, może być pokryta blachą trapezową lub posiadać jedynie płatwie z profili zimnogiętych.