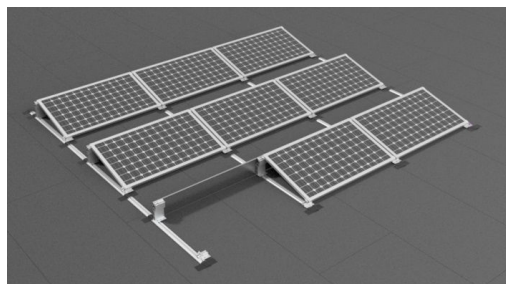


System AERO S klejone



Energy5 Sp. z o.o.

www.energy5.pl

biuro@energy5.pl

Dane techniczne:

Typ :	dachowe
Materiał :	aluminium, stal nierdzewna
Układ modułów :	poziom
Kąt nachylenia [°] :	10/15
Mocowanie do podłoża :	klejenie lub zgrzewanie
Dopasowanie do modułów szkło-szkło :	tak
Gwarancja :	10 lat
Normy, certyfikaty, aprobaty :	Krajowa Ocena Techniczna ITB-KOT-2018/0109, Opinia Techniczna ITB 03473/19/Z00NZM, Certyfikat Zgodności Zakładowej Kontroli Produkcji nr 020-UWB-0802/Z, Certyfikat Bezpieczeństwa Produkcji Kontrolowanej nr TM 61000400.001
Opis:	System AERO S klejony do membrany jest oparty o doklejanie elementów mocujących z tego samego materiału, co pokrycie dachowe. Pozwala to na stworzenie stabilnej konstrukcji bez zbędnego obciążania dachu. Montaż odbywa się bez ingerencji w pokrycie dachu. System wykonany z aluminium natomiast elementy złączne ze stali nierdzewnej.