

PWW-SU ścienna płyta warstwowa gr. 200 mm



PANELTECH sp. z o.o.

www.paneltech.pl

info@paneltech.pl

Dane techniczne:

Rodzaj :	ścienne
Materiał rdzenia :	wełna mineralna
Gęstość rdzenia [kg/m³] :	100
Grubość rdzenia [mm] :	200
Szerokość płyty [mm] :	1050 (opcjonalnie 1000)
Długość płyty [mm] :	2000-10000
Masa 1 m² [kg] :	28,4
Materiał okładzin :	blacha stalowa
Wykończenie powierzchni :	lakier poliesterowy gr. 25 µm lub inne powłoki dobierane zgodnie z normą PN-EN 10169, ich trwałością oraz warunkami stosowania
Grubość blachy (zew./wew.) [mm] :	0,5-0,6/0,5-0,6
Kolory okładzin :	wg palety RAL
Łączenie płyt :	pióro-wpust, zamek ukryty
Współczynnik przenikania ciepła U_c [W/m²K] :	0,20
Współczynnik izolacyjności akustycznej R_w [dB] :	31
Reakcja na ogień :	klasa A2-s1,d0
Klasa odporności ogniowej :	EI 30
Normy, certyfikaty, aprobaty :	Znak CE - zgodność z Normą Europejską PN-EN 14509

Opis:

Płyta warstwowa ścienna 200 mm z ukrytym łącznikiem PWW-SU stosowana jest do wykonywania ścian zewnętrznych oraz wewnętrznych ścian działowych na konstrukcji szkieletowej, jedno- lub wieloprzęsłowej. Łącznik zostaje ukryty w odpowiednio wyprofilowanej krawędzi wzdłużnej płyty tworząc charakterystyczny dla danego systemu zamek, zapewniający estetyczny wygląd elewacji. Montaż płyty można wykonać zarówno w układzie pionowym, jak i poziomym, jednakże przy układzie poziomym system ten wymaga dodatkowych obróbek na połączeniu płyt. Jej rdzeń stanowi wełna mineralna (skalna, niepalna, o układzie włókien lamelowym) o gęstości 100 kg/m³. Dzięki swoim właściwościom, tj. przede wszystkim wysokim parametrom ogniowym, płytę można stosować do budowy obiektów o zastrzonych wymaganiach w zakresie odporności ogniowej. Płyta warstwowa ścienna 200 mm PWW-SU jest kompatybilna z płytą ścienną z rdzeniem poliizocyanurowym typu PW PIR-SU.

W szczególności płyty PWW-SU mogą być wykorzystywane do budowy m.in.:

- obiektów wymagających wysokiej odporności ogniowej oraz izolacyjności akustycznej
- zakładów przemysłu spożywczego i przetwórstwa mięsnego
- hal magazynowych i produkcyjnych
- salonów samochodowych wraz z obiektami towarzyszącymi
- obiektów przemysłowych, biurowych i socjalnych
- pawilonów handlowo-usługowych.

Więcej informacji nt. produktu na stronie: paneltech.pl/plyty-scienne-welna-pww-su#200

1.



PWS-S ścienna płyta warstwowa gr. 50 mm



PANELTECH sp. z o.o.

2.



PWS-D dachowa płyta warstwowa gr. 120 mm



PANELTECH sp. z o.o.

3.



PWW-S ścienna płyta warstwowa gr. 100 mm



PANELTECH sp. z o.o.

4.

5.



PWW-D dachowa płyta warstwowa gr. 100 mm



PANELTECH sp. z o.o.

6.



PWW-S ścienna płyta warstwowa gr. 200 mm



PANELTECH sp. z o.o.



PWW-D dachowa płyta warstwowa gr. 180 mm



PANELTECH sp. z o.o.

8.



PWS-S ścienna płyta warstwowa gr. 80 mm



PANELTECH sp. z o.o.



PWS-S ścienna płyta warstwowa gr. 100 mm



PANELTECH sp. z o.o.

11.



PWS-S ścienna płyta warstwowa gr. 150 mm



PANELTECH sp. z o.o.

12.

13.



PWS-S ścienna płyta warstwowa gr. 200 mm



PANELTECH sp. z o.o.

14.



PWS-D dachowa płyta warstwowa gr. 80 mm



PANELTECH sp. z o.o.

15.



PWS-D dachowa płyta warstwowa gr. 100 mm



PANELTECH sp. z o.o.

16.

17.



PWS-D dachowa płyta warstwowa gr. 150 mm



PANELTECH sp. z o.o.

18.



PWS-D dachowa płyta warstwowa gr. 200 mm



PANELTECH sp. z o.o.

19.



PW PUR-D dachowa płyta warstwowa gr. 40 mm



PANELTECH sp. z o.o.

20.

21.



PW PUR-D dachowa płyta warstwowa gr. 60 mm



PANELTECH sp. z o.o.

22.



PW PUR-D dachowa płyta warstwowa gr. 80 mm



PANELTECH sp. z o.o.

23.



PW PUR-D dachowa płyta warstwowa gr. 100 mm



PANELTECH sp. z o.o.

24.

25.

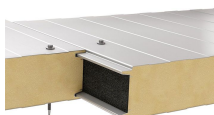


PW PUR-D dachowa płyta warstwowa gr. 120 mm



PANELTECH sp. z o.o.

26.

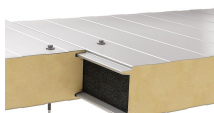


PW PIR-S ścienna płyta warstwowa gr. 40 mm



PANELTECH sp. z o.o.

27.



PW PIR-S ścienna płyta warstwowa gr. 60 mm



PANELTECH sp. z o.o.

28.

29.

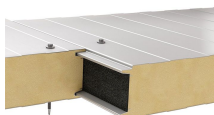


PW PIR-S ścienna płyta warstwowa gr. 80 mm



PANELTECH sp. z o.o.

30.

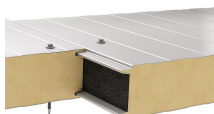


PW PIR-S ścienna płyta warstwowa gr. 100 mm



PANELTECH sp. z o.o.

31.



PW PIR-S ścienna płyta warstwowa gr. 120 mm



PANELTECH sp. z o.o.

32.

33.



PW PIR-SU ścienna płyta warstwowa gr. 60 mm



PANELTECH sp. z o.o.

34.



PW PIR-SU ścienna płyta warstwowa gr. 80 mm



PANELTECH sp. z o.o.

35.



PW PIR-SU ścienna płyta warstwowa gr. 100 mm



PANELTECH sp. z o.o.

36.

37.



PW PIR-CH chłodnicza płyta warstwowa gr. 120 mm



PANELTECH sp. z o.o.

38.



PW PIR-CH chłodnicza płyta warstwowa gr. 160 mm



PANELTECH sp. z o.o.

39.



PW PIR-CH chłodnicza płyta warstwowa gr. 180 mm



PANELTECH sp. z o.o.

40.

41.



PW PIR-CH chłodnicza płyta warstwowa gr. 200 mm



PANELTECH sp. z o.o.

42.



PW PIR-D dachowa płyta warstwowa gr. 40 mm



PANELTECH sp. z o.o.

43.



PW PIR-D dachowa płyta warstwowa gr. 60 mm



PANELTECH sp. z o.o.

44.

45.



PW PIR-D dachowa płyta warstwowa gr. 80 mm



PANELTECH sp. z o.o.

46.



PW PIR-D dachowa płyta warstwowa gr. 90 mm



PANELTECH sp. z o.o.

47.



PW PIR-D dachowa płyta warstwowa gr. 100 mm



PANELTECH sp. z o.o.

48.

49.



PW PIR-D dachowa płyta warstwowa gr. 120 mm



PANELTECH sp. z o.o.

50.



PW PIR-SU ścienna płyta warstwowa gr. 120 mm



PANELTECH sp. z o.o.

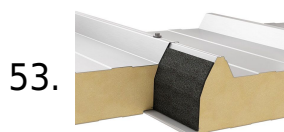
51.



PW PUR-D dachowa płyta warstwowa gr. 160 mm



52.



PW PIR-D dachowa płyta warstwowa gr. 160 mm



PANELTECH sp. z o.o.



PWS-S ścienna płyta warstwowa gr. 120 mm



PANELTECH sp. z o.o.



PWW-S ścienna płyta warstwowa gr. 120 mm



PANELTECH sp. z o.o.

56.

57.



PWW-S ścienna płyta warstwowa gr. 140 mm



PANELTECH sp. z o.o.

58.



PWW-D dachowa płyta warstwowa gr. 120 mm



PANELTECH sp. z o.o.

59.



PWW-D dachowa płyta warstwowa gr. 140 mm



PANELTECH sp. z o.o.

60.

61.



PWW-S ścienna płyta warstwowa gr. 60 mm



PANELTECH sp. z o.o.

62.



PWW-S ścienna płyta warstwowa gr. 80 mm



PANELTECH sp. z o.o.

63.



PWW-S ścienna płyta warstwowa gr. 160 mm



PANELTECH sp. z o.o.

64.

65.



PWW-D dachowa płyta warstwowa gr. 160 mm



PANELTECH sp. z o.o.

66.



PWW-S ścienna płyta warstwowa gr. 180 mm



PANELTECH sp. z o.o.

67.



PWW-D dachowa płyta warstwowa gr. 80 mm



PANELTECH sp. z o.o.

68.

69.



PWW-S lite ścienna płyta warstwowa gr. 100 mm



PANELTECH sp. z o.o.

70.



PWW-S lite ścienna płyta warstwowa gr. 120 mm



PANELTECH sp. z o.o.



PWW-S lite ścienna płyta warstwowa gr. 140 mm



PANELTECH sp. z o.o.

72.



PWW-S lite ścienna płyta warstwowa gr. 160 mm



PANELTECH sp. z o.o.



PWW-S lite ścienna płyta warstwowa gr. 180 mm



PANELTECH sp. z o.o.

75.



PWW-S lite ścienna płyta warstwowa gr. 200 mm



PANELTECH sp. z o.o.

76.

77.



PWW-SU ścienna płyta warstwowa gr. 80 mm



PANELTECH sp. z o.o.

78.



PWW-SU ścienna płyta warstwowa gr. 100 mm



PANELTECH sp. z o.o.

79.



PWW-SU ścienna płyta warstwowa gr. 120 mm



PANELTECH sp. z o.o.

80.

81.



PWW-SU ścienna płyta warstwowa gr. 140 mm



PANELTECH sp. z o.o.

82.



PWW-SU ścienna płyta warstwowa gr. 160 mm



PANELTECH sp. z o.o.

83.



PWW-SU ścienna płyta warstwowa gr. 180 mm



PANELTECH sp. z o.o.

84.

85.



PWW-D dachowa płyta warstwowa gr. 200 mm



PANELTECH sp. z o.o.