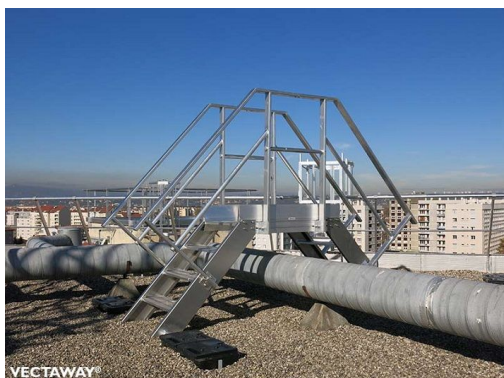


Pomosty przejściowe na dach VECTAWAY®



AITANA SAFETY

www.siatkibezpieczenstwa.com

biuro@siatkibezpieczenstwa.com

Dane techniczne:

Typ :	wolno stojące
Rodzaj :	ze stopniami
Typ stopni :	antyślizgowe
Elementy składowe :	drabina, balustrady, podest, podstawy ze spawanym ramieniem, obciążniki plastikowe, system wzmacniający boki pomostu - obciążniki przeciw wiatrowe (pow. 1200 mm wysokość do pokonania), system regulujący kąt nachylenia dachu
Materiał :	aluminium (możliwość wykończenia z aluminium anodowanego lub lakierowanego proszkowo)
Maksymalna wysokość pomostu [mm] :	2646
Maksymalna długość pomostu [mm] :	3010 (inna długość na zamówienie)
Szerokość pomostu [mm] :	800
Rozstaw stopni [mm] :	210
Kolor :	dowolny w palety RAL
Mocowanie :	śruby samogwintujące ze stali nierdzewnej
Normy, certyfikaty, aprobaty :	PN-EN ISO 14122-2, PN-EN ISO 14122-3, NF E85-014, NF E85-015

Pomosty przejściowe VECTAWAY® są przeznaczone do zabezpieczenia przejścia nad przeszkodami znajdującymi się na dachach budynków lub hal przemysłowych takich jak attyki, rury, instalacje elektryczne, itp. Są to urządzenia lekkie, wykonane z aluminium, więc nie stanowią one żadnego obciążenia na dachu. Dzięki plastikowym obciążnikom o wadze 25 kg zamocowanym na ramionach, unikamy jakichkolwiek przewierceń do poszycia dachu. Inne zakotwienia również są dostępne w razie potrzeby.

Opis:

Jako konstrukcja modułowa, zmontowanie pomostów sprowadza się do poskładania gotowych elementów i poskręcania ich zgodnie z dostarczoną przez producenta instrukcją. Montaż pomostu przejściowego trwa około 20 minut (2 osoby).

Więcej informacji nt. produktu na stronie: siatkibezpieczenstwa.com/systemy-asekuracyjne-na-dachach/pomosty-aluminiowe/pomosty-przejsciove/
