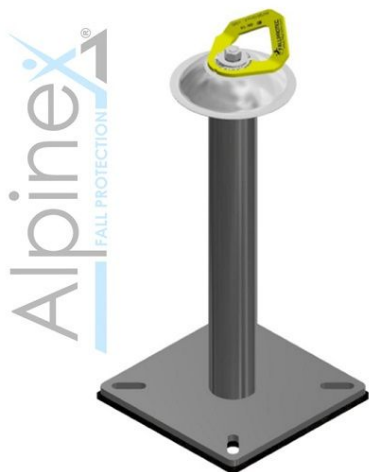


Statyczny słupek kotwiczący na beton



ALPINEX

www.alpinex.net.pl

biuro@alpinex.net.pl

Dane techniczne:

| | |
|--|--|
| Rodzaj zabezpieczenia : | urządzenie asekuracyjne |
| Typ : | linowy |
| Maksymalna liczba użytkowników : | 2 |
| Sposób montażu : | kotwienie chemiczne za pomocą 4 kołków M12x90 (zalecany klej Hilti Hy200 + pręt klasy 5.8) |
| Materiał słupka : | stal nierdzewna AISI304 i stal ocynkowana ogniowo |
| Wysokość słupka [mm] : | 500, 750 |
| Odległość słupków od krawędzi dachu [m] : | wg projektu |
| Odległość między słupkami [m] : | wg projektu |
| Masa [kg] : | 7 |
| Cechy szczególne : | do stosowania wraz z tymczasową „linią życia” oraz do prac w dostępie alpinistycznym/linowym |
| Normy, certyfikaty, aprobaty : | PN-EN 795:2012 (klasa A), CEN/TS 16415:2013 Słupek kotwiczący do mocowania na betonie, nieulegający odkształceniu. Instalowany na stałe stanowi urządzenie kotwiczące dla sprzętu indywidualnego zabezpieczającego przed upadkiem z wysokości. Wyposażony w punkt rotacyjny 360 stopni o dużej widoczności (żółty kolor). |
| Opis: | Najczęstsze zastosowanie: <ul style="list-style-type: none">● stropodachy żelbetowe● dachy, tarasy, podesty i belki● beton o wytrzymałości 25 MPa lub więcej i grubości 100 mm (min. klasa C 20/26). |

