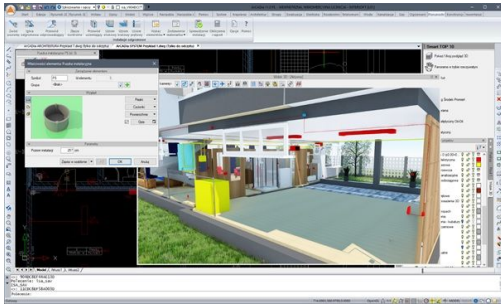


# Program ArCADia-INSTALACJE ELEKTRYCZNE



**INTERsoft®**  
OPROGRAMOWANIE DLA BUDOWNICTWA

INTERsoft sp. z o.o.

[www.intersoft.pl](http://www.intersoft.pl)

[intersoft@intersoft.pl](mailto:intersoft@intersoft.pl)

## Dane techniczne:

Program ten przeznaczony jest dla projektantów instalacji elektrycznych i elektroenergetycznych w budynkach i pozwala na stworzenie profesjonalnej dokumentacji z zakresu projektowania wewnętrznych instalacji elektroenergetycznych niskiego napięcia.

ArCADia-INSTALACJE ELEKTRYCZNE jest modulem rozszerzającym możliwości programu ArCADia BIM, co oznacza, że część opcji do projektowania instalacji elektrycznych znajduje się w programie w wersji podstawowej: ArCADia BIM LT, ArCADia BIM, ArCADia BIM PLUS.

**Opis:** Możliwości modułu ArCADia-INSTALACJE ELEKTRYCZNE:

- Przeprowadzenie na poszczególnych odcinkach zaprojektowanej instalacji obliczenia prądów zwarciovych oraz mocy zwarciovowej.
  - Obliczenia prądów obciążeniowych (1-f lub 3-f) oraz obliczenia spadków napięcia.
  - Generowanie raportu obliczeniowego i bilansu mocy w formacie RTF.
  - Generowanie schematów strukturalnych linii zasilających dla projektów instalacji elektrycznych (schemat ideowy wewnętrznych linii zasilających między zaprojektowanymi rozdzielnicami).
-