

Przyłącze grzejnikowe HKU U 18 VP Mapress

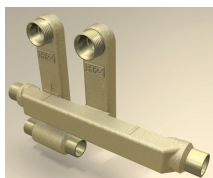


HARPYIE sp. z o.o. sp. k.
www.listwyhz.harpyie.pl
listwyhz@harpyie.pl

Dane techniczne:

Rodzaj przyłącza grzejnikowego	:podwójne, do prasowanych systemów miedzianych
Średnica wewnętrzna [mm]	: 18
Sposób podłączenia grzejnika	: dolne; prawe, lewe i środkowe
Materiał	: mosiężne, częściowo niklowane
Rodzaj łączonych rur	: miedziane, stalowe, ze stopu aluminium
Mocowanie	: śrubunek kątowy adaptacyjno-odcinający AWA, AWA-E; elastyczne połączenie między przyłączem grzejnikowym HZ i kompaktowym grzejnikiem zaworowym PBV, PBV-L

1.



Przyłącze grzejnikowe HKU 15



HARPYIE sp. z o.o. sp. k.

2.

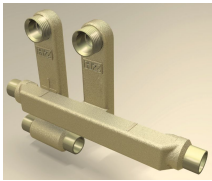


Przyłącze grzejnikowe HKU 15 L



HARPYIE sp. z o.o. sp. k.

3.



Przyłącze grzejnikowe HKU 18



HARPYIE sp. z o.o. sp. k.

4.

5.



Przyłącze grzejnikowe HKU 18 L



HARPYIE sp. z o.o. sp. k.

6.



Przyłącze grzejnikowe HKU 3/4E

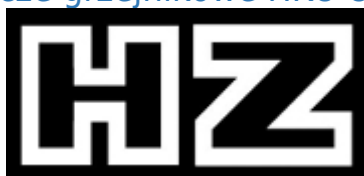


HARPYIE sp. z o.o. sp. k.

7.



Przyłącze grzejnikowe HKU U 15 VP



HARPYIE sp. z o.o. sp. k.

8.

9.



Przyłącze grzejnikowe HKU 15 M



HARPYIE sp. z o.o. sp. k.

10.



Przyłącze grzejnikowe HKU U 15 VP Viega



HARPYIE sp. z o.o. sp. k.

11.



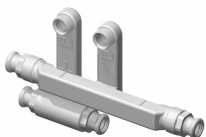
Przyłącze grzejnikowe HKU U 18 VP



HARPYIE sp. z o.o. sp. k.

12.

13.

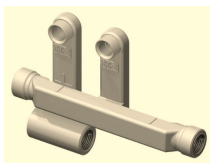


Przyłącze grzejnikowe HKU U 18 M



HARPYIE sp. z o.o. sp. k.

14.



Przyłącze grzejnikowe HKU ½ I



HARPYIE sp. z o.o. sp. k.