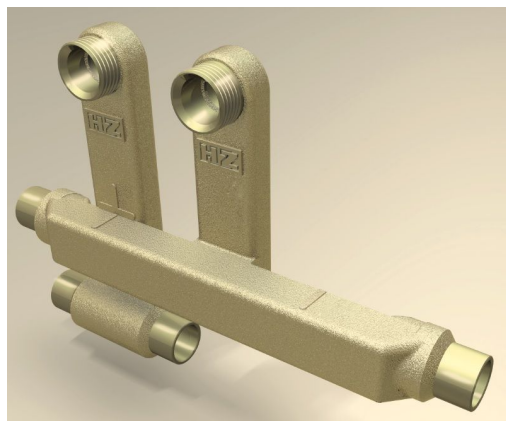


# Przyłącze grzejnikowe HKU 18



HARPYIE sp. z o.o. sp. k.

[www.listwyhz.harpyie.pl](http://www.listwyhz.harpyie.pl)

[listwyhz@harpyie.pl](mailto:listwyhz@harpyie.pl)

## Dane techniczne:

**Rodzaj przyłącza grzejnikowego :** podwójne, lutowane

**Średnica wewnętrzna [mm] :** 18

**Sposób podłączenia grzejnika :** dolne; prawe, lewe i środkowe

**Materiał :** mosiężne, częściowo niklowane

**Rodzaj łączonych rur :** miedziane, stalowe, ze stopu aluminium

**Mocowanie :** śrubunek kątowy adaptacyjno-odcinający AWA, AWA-E; elastyczne połączenie między przyłączem grzejnikowym HZ i kompaktowym grzejnikiem zaworowym PBV, PBV-L