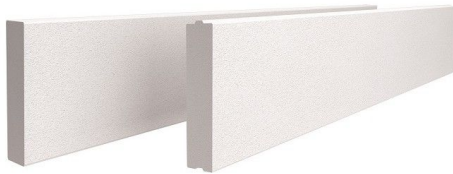


Płyta ścienna TERMALICA SPRINT 6000/600 gr. 150 mm



BRUK-BET sp. z o.o.

www.bruk-bet.pl

biuro@bruk-bet.pl

Dane techniczne:

Typ :	działowe
Grubość ściany [mm] :	150
Szerokość ściany [mm] :	6000
Wysokość ściany [mm] :	600
Szerokość stopy [mm] :	-
Wytrzymałość na ściskanie [N/mm²] :	4,0
Współ. przewodzenia ciepła [W/mK] :	0,14
Współ. przenikania ciepła [W/m²K] :	0,81
Kolory :	biały
Faktura :	gładka
Łączenie elementów :	zaprawa klejowa do cienkich spoin (1-3 mm) lub tradycyjna zaprawa murarska
Normy, certyfikaty, aprobaty :	PN-EN 771-4:2011, EN 12602:2008+A1:2013
Opis:	Element wchodzący w skład systemu stosowanego do kompleksowego wznoszenia budynków, składający się z elementów do budowy fundamentów, przyziemi i piwnic oraz bloczków, płytek, gotowych nadproży i elementów izolacji wieńca.