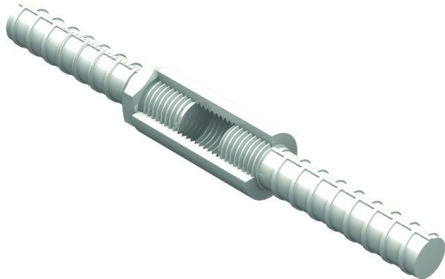


# System mechanicznego łączenia prętów FORTEC Typ MD Ø 32 mm



FORBUILD SA

[www.forbuild.eu](http://www.forbuild.eu)

[forbuild@forbuild.eu](mailto:forbuild@forbuild.eu)

## Dane techniczne:

System mechanicznego łączenia prętów FORTEC BF Typ MD stosowany w przypadku, gdy pomiędzy czołami łączonych prętów może wystąpić dystans, lecz nie większy niż średnica łączonych prętów.

Zbrojenie skręcane Fortec BF jest systemem mechanicznego łączenia prętów zbrojeniowych oraz kotwienia zbrojenia w konstrukcjach żelbetonowych. Połączenie gwarantuje przeniesienie pełnego obciążenia i zapewnia 100% nośności łączonych prętów. Cały system składa się z prętów gwintowanych, tulei łączących, elementów dodatkowych i akcesoriów montażowych. Dostępny jest szeroki asortyment średnic w zakresie średnic od 12 do 40 mm (tuleje w średnicach od 20 do 60

**Opis:** mm). Służy do wykonywania połączeń oraz kotwienia zbrojenia w konstrukcjach żelbetonowych.

Zbrojenie skręcane stosowane jest jako uciąglenie zbrojenia, znajduje zastosowanie jako m.in.: łącznik zbrojenia w płytach stropowych, stropu ze ścianą czy ścian betonowanych odcinkami. Z powodzeniem wykorzystywany jest w miejscach przerw roboczych w betonowaniu.

Aby uniknąć niekontrolowanego przesunięcia pręta w trakcie betonowania konstrukcji, do mocowania prętów gwintowanych w szalunkach stosuje się uchwyt montażowy, listwę stalową lub listwę trapezową z PVC. Po rozdeskowaniu elementu należy zdjąć wszystkie plastikowe zaślepki i nakładki chroniące przyłączany pręt przed zabrudzeniem w trakcie betonowania i dokręcić pręty łącznikowe.

---