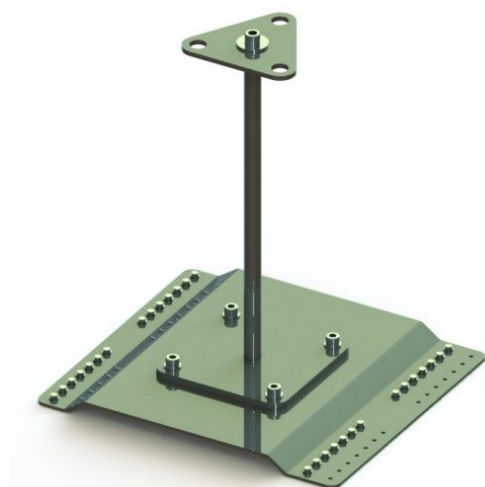


Linowe urządzenie kotwiczące PROTON 4 klasy A



PROTEKT[®]

PROTEKT

www.protekt.com.pl

info@protekt.com.pl

Dane techniczne:

Rodzaj zabezpieczenia :	urządzenie asekuracyjne
Typ :	linowy
Maksymalna liczba użytkowników :	3
Sposób montażu słupków wspierających :	wkrętami farmerskimi 4,8 x 20,0 z podkładką EPDM
Wysokość słupka [mm] :	400
Przekrój słupka [mm] :	okrągły
Materiał słupków wspierających :	stal nierdzewna
Normy, certyfikaty, aprobaty :	PN-EN 795:1999 (klasa A)
Opis:	Linowe urządzenie kotwiczące PROTON 4 klasy A przeznaczone do bezpośredniego montażu do poszycia dachów wykonanych z blachy trapezowej, zarówno gdy blacha stanowi osłonę zewnętrzną jak również gdy jest przykryta izolacją. Słupek zakończony obrotową, trzyotworową płytką kotwiczącą.