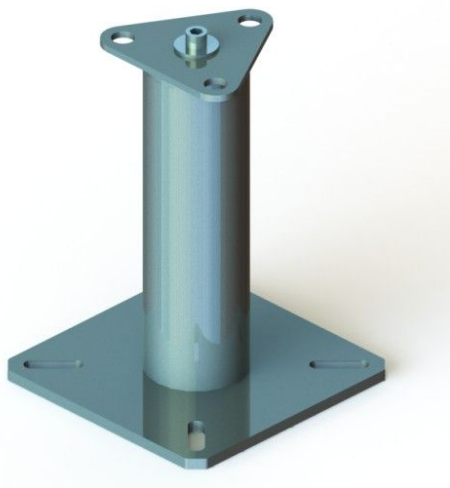


Linowe urządzenie kotwiczące PROTON 1 klasy A



PROTEKT

PROTEKT

www.protekt.com.pl

info@protekt.com.pl

Dane techniczne:

Rodzaj zabezpieczenia :	urządzenie asekuracyjne
Typ :	linowy
Maksymalna liczba użytkowników :	3
Sposób montażu słupków wspierających :	kotwami mechanicznymi lub chemicznymi M12 (do betonu klasy min. C 20/25), śrubami M12 (do stali)
Wysokość słupka [mm] :	200, 300, 400
Przekrój słupka [mm] :	okrągły
Materiał słupków wspierających :	stal cynkowana ogniowo
Normy, certyfikaty, aprobaty :	PN-EN 795:1999 (klasa A)
Opis:	Linowe urządzenie kotwiczące PROTON 1 klasy A przeznaczone do montażu na dachach, tarasach, podestach i belkach. Słupek zakończony obrotową, trzyotworową płytką kotwiczącą.