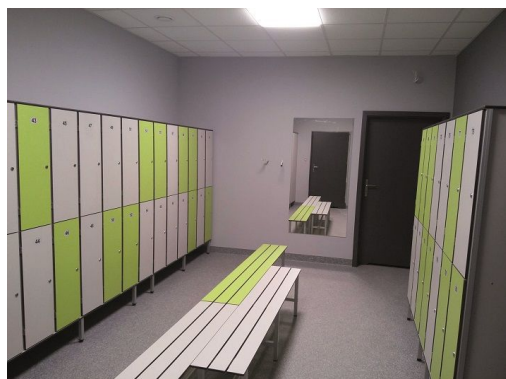


Zabudowa szafkowa z płyt kompaktowych HPL gr. 13 mm



SANIPOL sp. z o.o.

www.sanipol.pl

info@sanipol.pl

Dane techniczne:

| | |
|-----------------------------|--|
| Zastosowanie : | pomieszczenia o dużej wilgotności |
| Rodzaj : | basenowe, robocze, ubraniowe, depozytowe i inne |
| Materiał : | płyta HPL |
| Konstrukcja : | elementy szafek łączone śrubami ze stali A2 lub profilami aluminiowymi; meble montowane są na stelażu metalowym, z ławeczką lub bez niej |
| Wykończenie : | krawędzie fazowane lub zaokrąglone |
| Grubość ścian [mm] : | 13 |
| Kolor stelaża : | aluminium anodowane w kolorze naturalnym lub malowane wg palety RAL |
| Opis: | Zabudowa szafkowa z płyt kompaktowych HPL gr. 3 mm przeznaczona jest do stosowania w pomieszczeniach o dużej wilgotności. Drzwi typu L lub proste. |