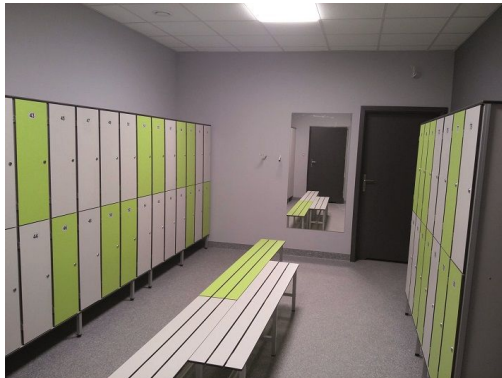


Zabudowa szafkowa z płyt kompaktowych HPL gr. 3 mm



SANIPOL sp. z o.o.

www.sanipol.pl

info@sanipol.pl

Dane techniczne:

Zastosowanie :	pomieszczenia o dużej wilgotności
Rodzaj :	basenowe, robocze, ubraniowe, depozytowe i inne
Materiał :	płyta HPL
Konstrukcja :	elementy szafek łączone śrubami ze stali A2 lub profilami aluminiowymi; meble montowane są na stelażu metalowym, z ławeczką lub bez niej
Wykończenie :	krawędzie fazowane lub zaokrąglone
Grubość ścian [mm] :	3
Kolor stelaża :	aluminium anodowane w kolorze naturalnym lub malowane wg palety RAL
Opis:	Zabudowa szafkowa z płyt kompaktowych HPL gr. 3 mm przeznaczona jest do stosowania w pomieszczeniach o dużej wilgotności. Drzwi typu L lub proste.