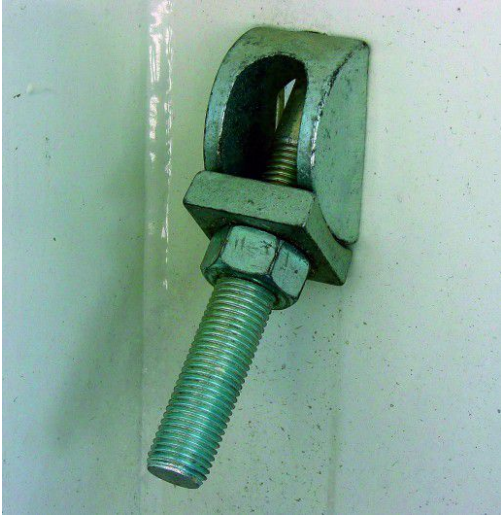


Bloki kotwiące



TULNAK Firma Rodzinna A.R.D. Nakielscy

www.tulnak.pl

biuro@tulnak.pl

Dane techniczne:

Opis: Wykonane z żeliwa (odlewu żeliwnego ocynkowanego), służą do połączenia prętów stężających z głównymi elementami konstrukcji (rygle, słupy). Zastępują dotychczas stosowane elementy z kątownika lub ciętych pod kątem kawałków rur. Bloki kotwiące samoczynnie dostosowują kąt pochylecia. Zastosowanie podkładki promieniowej zmniejsza do minimum siły zginające powstające w węźle kotwiącym.
