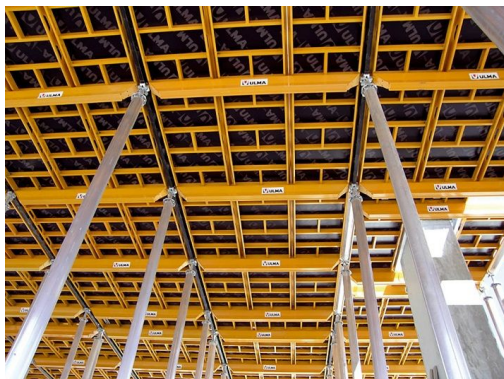


Aluminiowe deskowanie panelowe CC-4



ULMA Construcccion Polska S.A.

www.ulmaconstruction.pl

info@ulmaconstruction.pl

Dane techniczne:

Rodzaj :	panelowe
Elementy składowe :	głowice opadowe, belki, płyty, zamek podpory EP, podpory ALUPROP
Materiał :	kształtowniki aluminiowe
Szerokość sekcji [cm] :	150; 75; 37,5
Długość sekcji [cm] :	232; 157
Wymiary rusztu (szer./dł.) [cm] :	232/157
Wymiary płyty (szer./dł.) [cm] :	75/150; 75/75; 37,5/150; 37,5/75
Długość dźwigara głównego [cm] :	157, 232
Długość dźwigara rozdzielczego [cm] :	75, 150
Rozstaw dźwigarów [cm] :	37,5-232
Wysokość podpór [cm] :	250-600
Zakres regulacji podpór [m] :	1,02-1,50
Maksymalna nośność podpór [kN] :	30
Wymiary (szer./dł.) głowicy opadowej [cm] :	7,5/7,5
Maksymalna grubość płyty stropowej [cm] :	40
Materiał ramy :	aluminium
Czas montażu i demontażu [h/m²] :	0,25
Opis:	System CC-4 jest stropowym deskowaniem panelowym zapewniającym szybszą rotację sprzętu na budowie. Został zaprojektowany z myślą o ciężkich i lekkich stropach oraz wysokiej jakości powierzchni betonowych. Aluminiowa konstrukcja oraz system opuszczania poszycia deskowania pozwalają na prosty i szybki demontaż oraz ponowny montaż deskowania przy zachowaniu pełnego bezpieczeństwa pracowników.