

Szpital Powiatowy w Pruszkowie - etap II, dobudowa pawilonu D



wizualizacja: informacja prasowa

[przejdź na www](#)

Pruszków

Główna funkcja :

Stan :

Początek budowy :

Koniec budowy :

Powierzchnia całkowita [m²] :

Powierzchnia zabudowy [m²] :

Kubatura [m³] :

Liczba kondygnacji nadziemnych :

Architekt :

Generalny wykonawca :

służby zdrowia

w budowie

2019 r.

wrzesień 2021 r.

2862

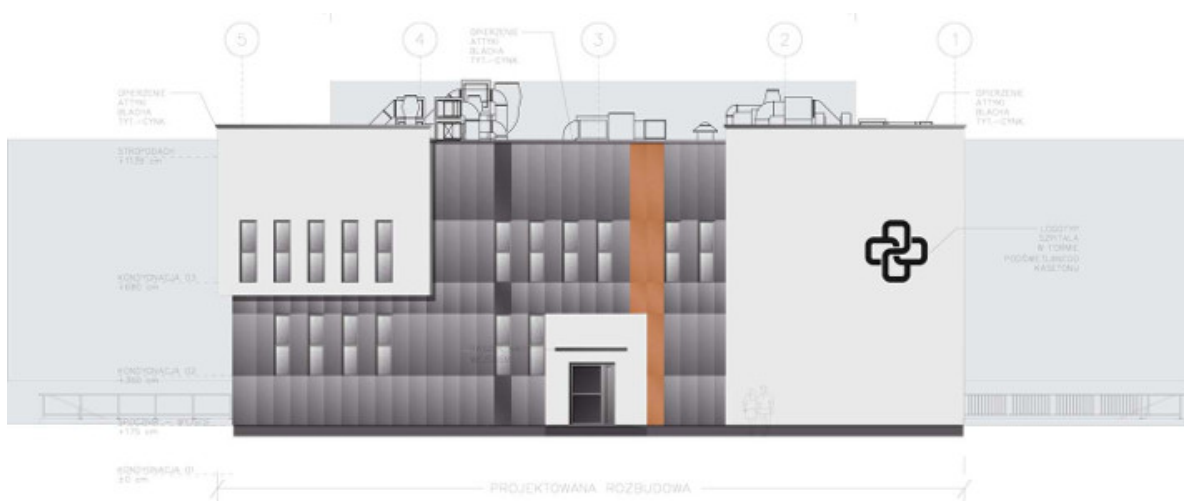
950

10 821

3

WK Architekci

Moris Polska



wizualizacja: informacja prasowa